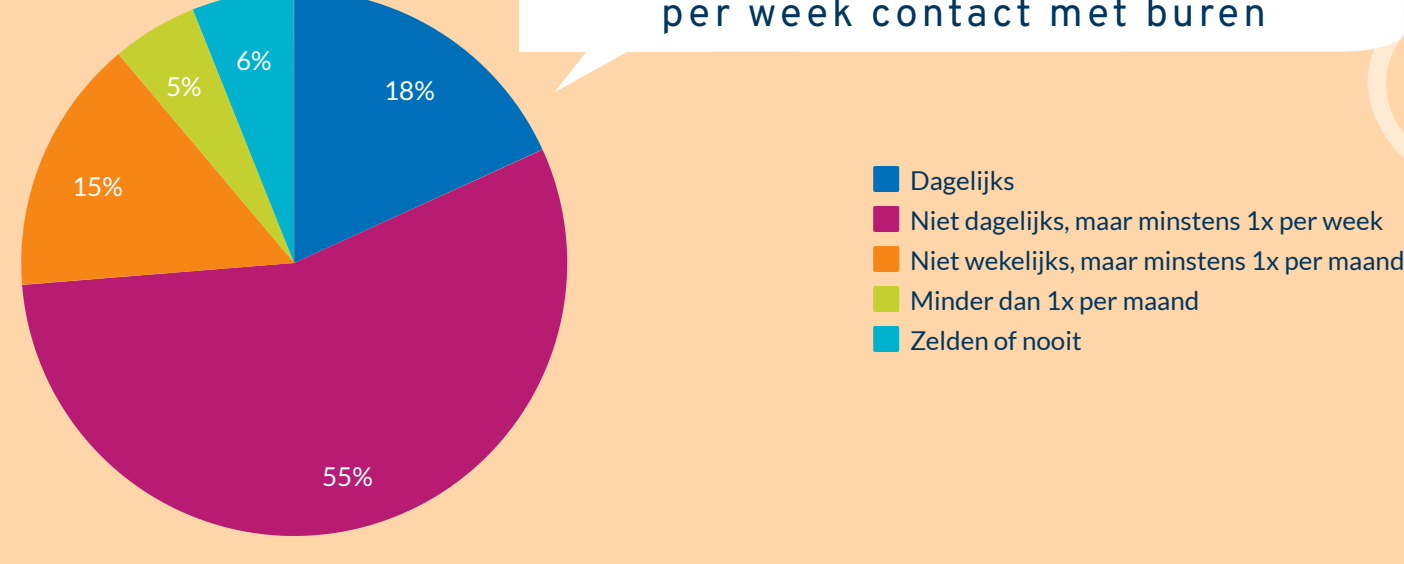


Doel

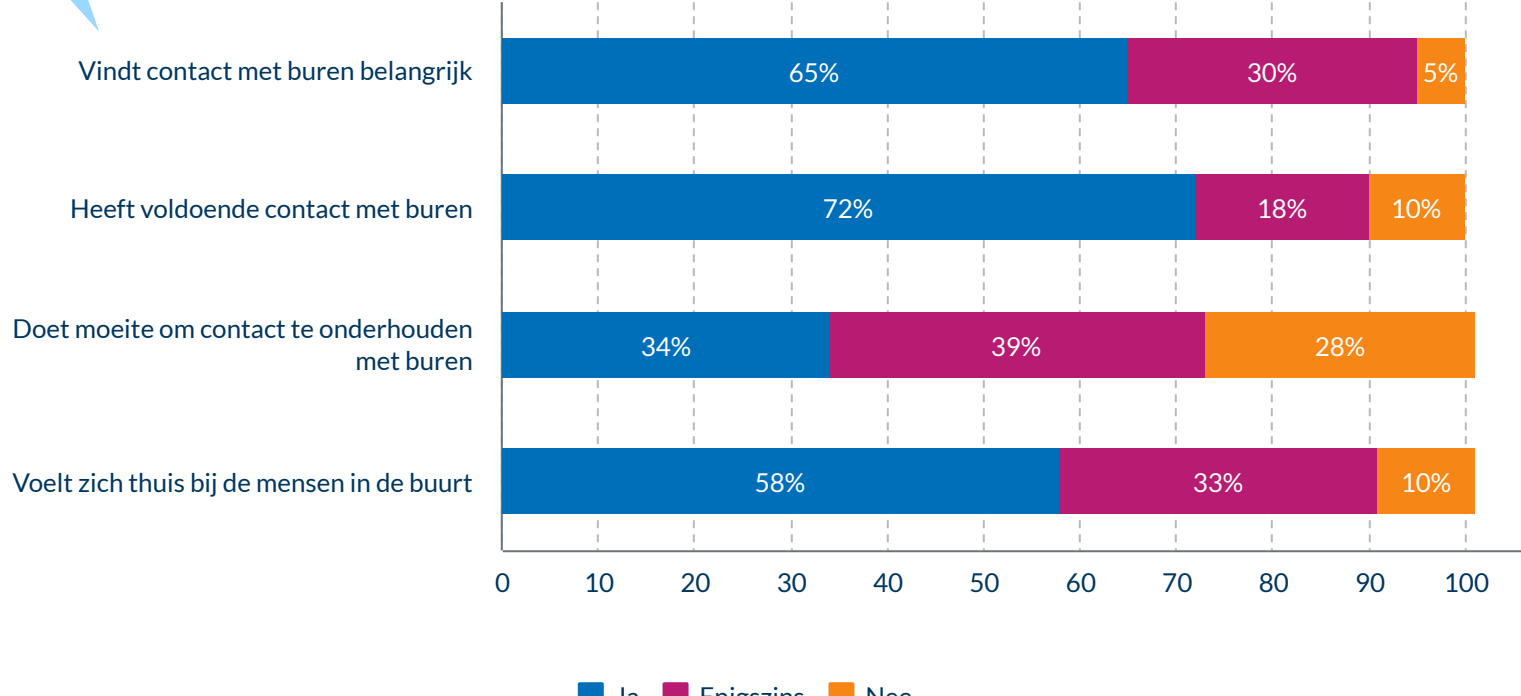
In deze eerste meting van het inwonerspanel hebben we vragen gesteld over buren en woonomgeving. Hoe vaak hebben panelleden contact met buren en buurtbewoners? Hoe belangrijk vinden zij dat? Wat zijn belangrijke aspecten voor een prettige woonomgeving? En wat stimuleert om naar buiten te gaan?



Contact met buren



65% vindt contact met buren belangrijk



Blijft in contact met buren...



Onderlinge contact verbeteren

We vroegen naar ideeën om het onderlinge contact in de buurt te verbeteren. Een aantal reacties...

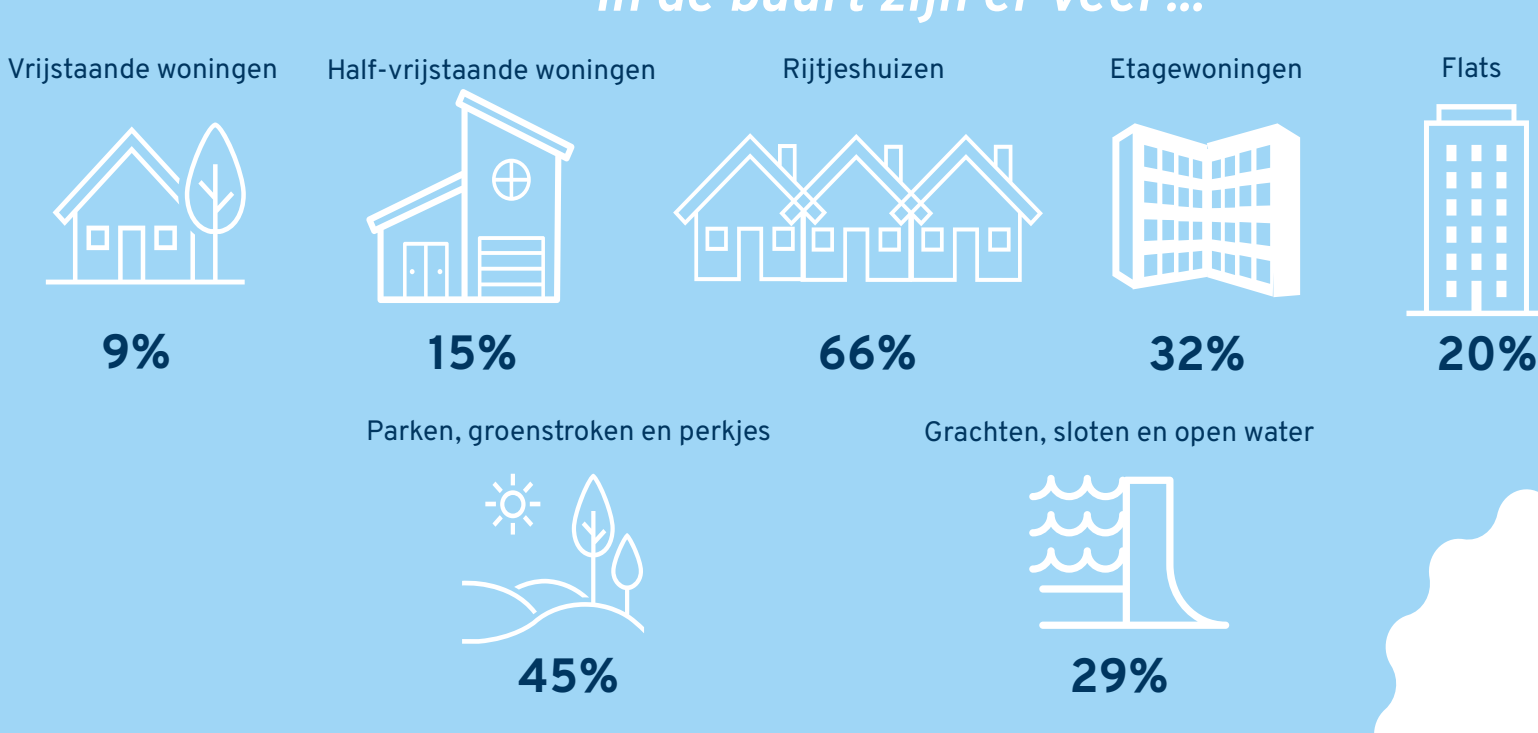


Mensen in de buurt...



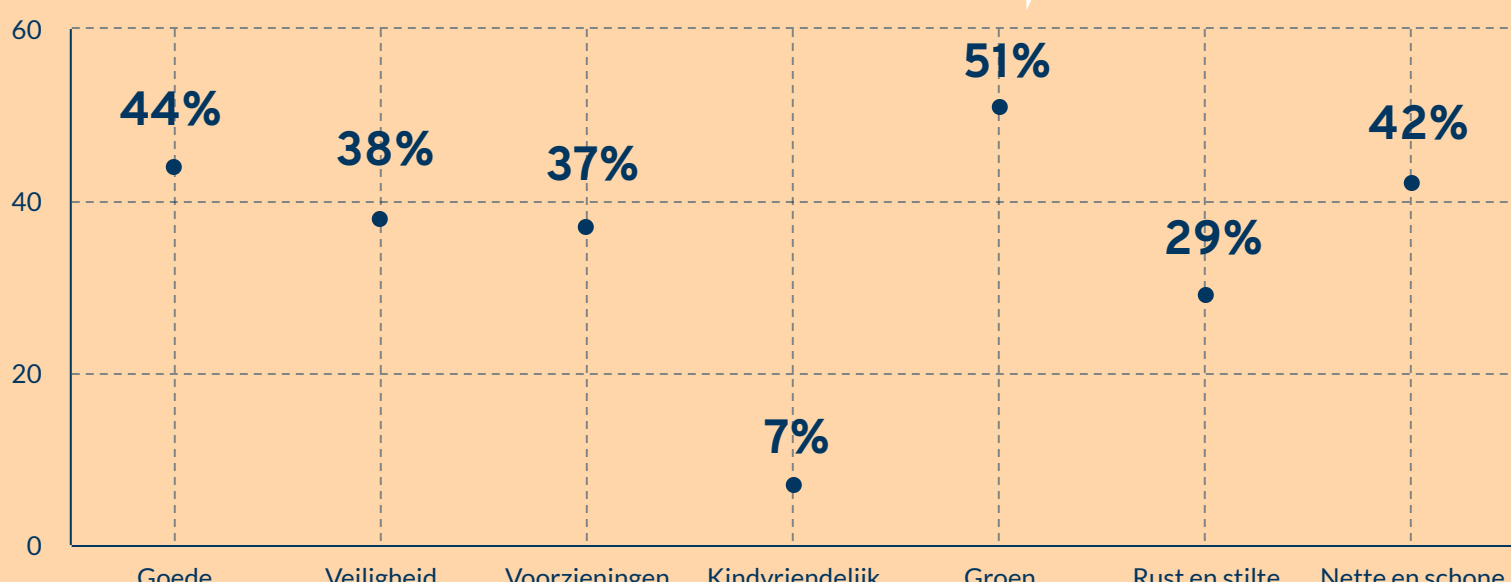
Woonomgeving

In de buurt zijn er veel ...



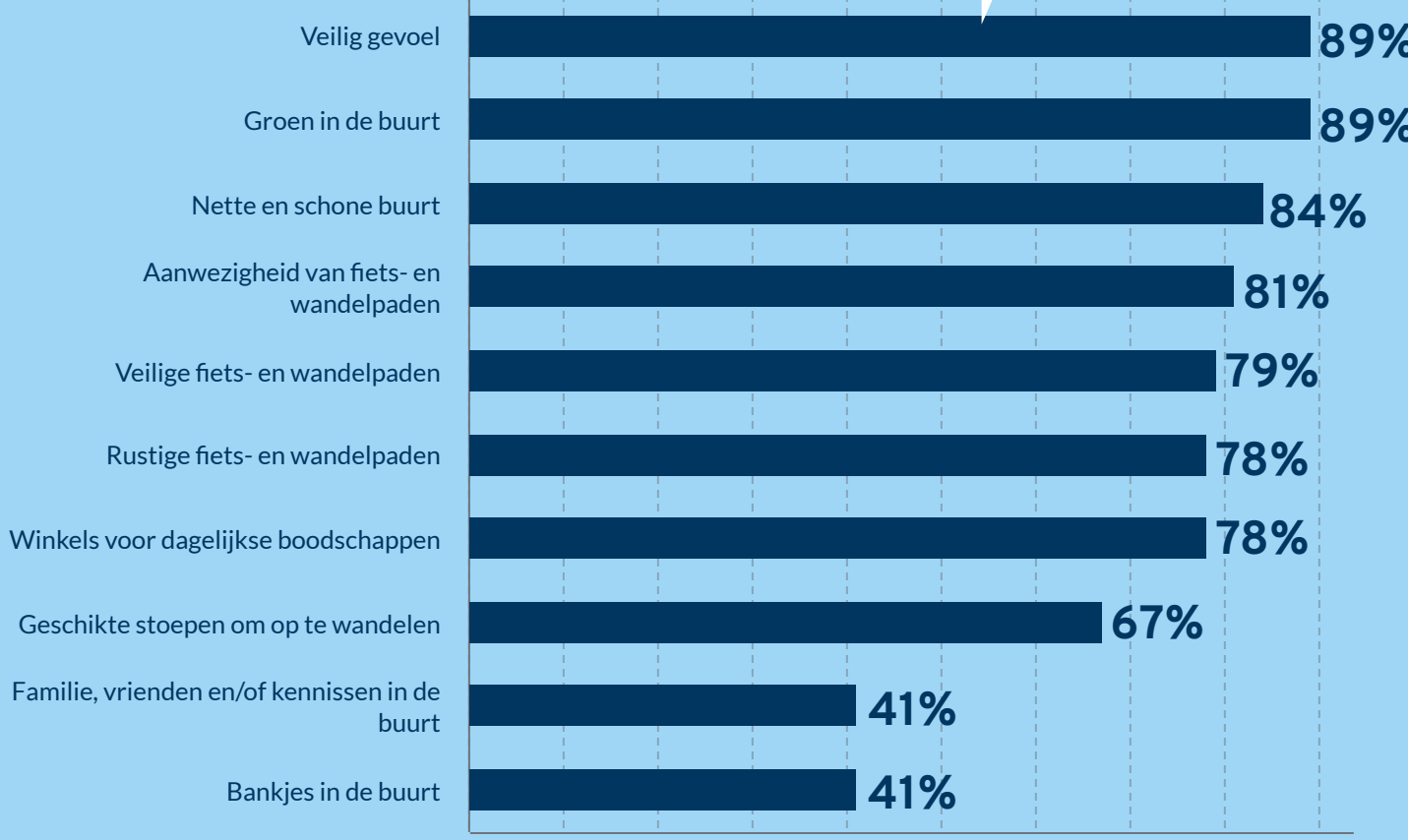
Draagt bij aan woonplezier...

Een groene omgeving draagt het meeste bij aan woonplezier



Stimuleert om buiten te zijn...

Een veilig gevoel en groen in de buurt stimuleren het meest om buiten te zijn



Wat stimuleert nog meer om buiten te zijn

We vroegen naar andere aspecten die ervoor zorgen dat men vaak buiten is. Een aantal reacties...



Achtergrondkenmerken Inwonerspanel GGD Haaglanden

48% 52%

1065 mensen vulden de vragenlijst in.

Deze opiniepeiling is uitgevoerd onder het Inwonerspanel GGD Haaglanden. Het panel wordt ingezet om de opinie van Haaglanders te peilen. De samenstelling van deze groep is niet representatief voor de regio Haaglanden. De resultaten geven echter wel een indicatie.

Meer informatie of lid worden van het GGD-panel? Kijk dan op de [Gezondheidszorg Haaglanden](https://www.gezondheidszorg Haaglanden.nl).

Leeftijd

- 18 - 24 jaar
- 25 - 39 jaar
- 40 - 64 jaar
- 65 - 79 jaar
- 80+ jaar

Opleidingsniveau

